

Tehnična dokumentacija orgel v cerkvi sv. Lenarta v Sostrem Brata Zupan, Op. 71, 1899

Dokumentirano: 30. december 2023 in 27. april 2024

CERKEV

Glavna ladja:

dolžina: 24 800 mm

širina: 11 000 mm (19 460 mm s stranskimi ladjami)

višina: 13 720 mm

Mere kora:

višina: 9 440 mm

dolžina: 5 470 mm

DISPOZICIJA

Manual (C – f ³)	Pedal (C – f ¹)
Bordun 16' (C - g ¹ les, gis ¹ - f ³ kovina)	Principalbass 16' (les)
Principal 8' (C - E les, F - f ³ kovina)	Subbass 16' (les)
Lieblich Gedeckt 8' (C - g ⁰ les, gis ⁰ - f ³ kovina)	Octavbass 8' (les)
Geigenprincipal 8' (C - H les, c ⁰ - f ³ kovina)	
Gamba 8' (kovina)	
Octav 4' (kovina)	
Flûte douce 4' (kovina)	
Cornett III 2 2/3' (kovina)	
Mixtura III-IV 2' (kovina)	

Pedal Coppel (I/P)

Zbirniki: Piano, Forte

Mehanična sapnica na stožce

Mehanična registrska traktura

Uglasitev: $a^1 = 438,0$ Hz pri $13,0$ °C, vlaga 55 %

Število sapnic: 6 (manual: 2, pedal: 4)

Sapni tlak: 87 mmVs

Mehovje: Dvogubni meh z klinastim polnilnim mehom (električni ventilator),

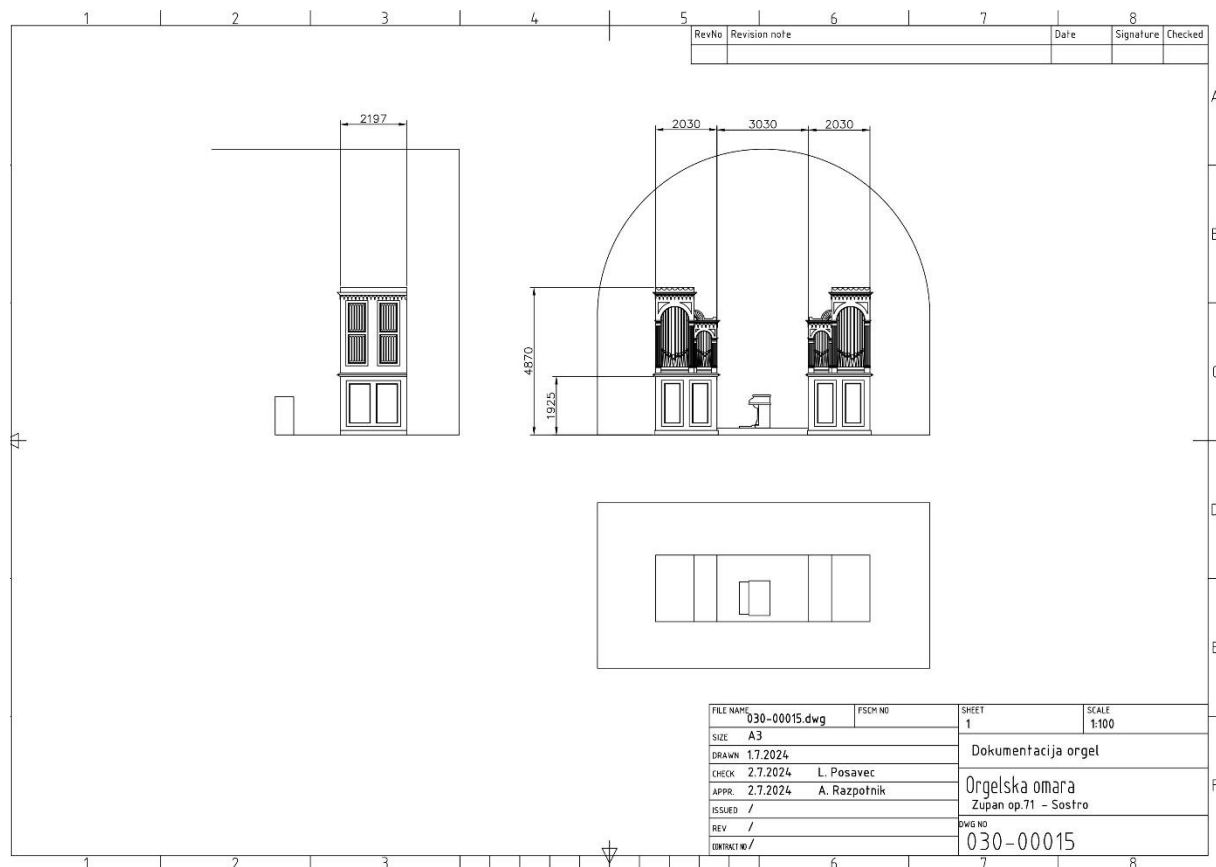
Št. vseh piščali: 825 (les: 143, kovina: 682)

Zbirniki

*Za vključitev zbirnika Forte, mora biti pred tem vključen zbirnik Piano.

Piano	Forte
Principal 8'	Bordun 16'
Lieblich Gedeckt 8'	Octav 4'
Geigenprincipal 8'	Cornett III 2 2/3'
Gamba 8'	Mixtura III-IV 2'
Flûte douce 4'	Principalbass 16'
Subbass 16'	Octavbass 8'

ORGELSKA OMARA



ORGELSKI IGRALNIK

Širina manualne klaviature: 767 mm

Manual – oktavna mera: 166 mm

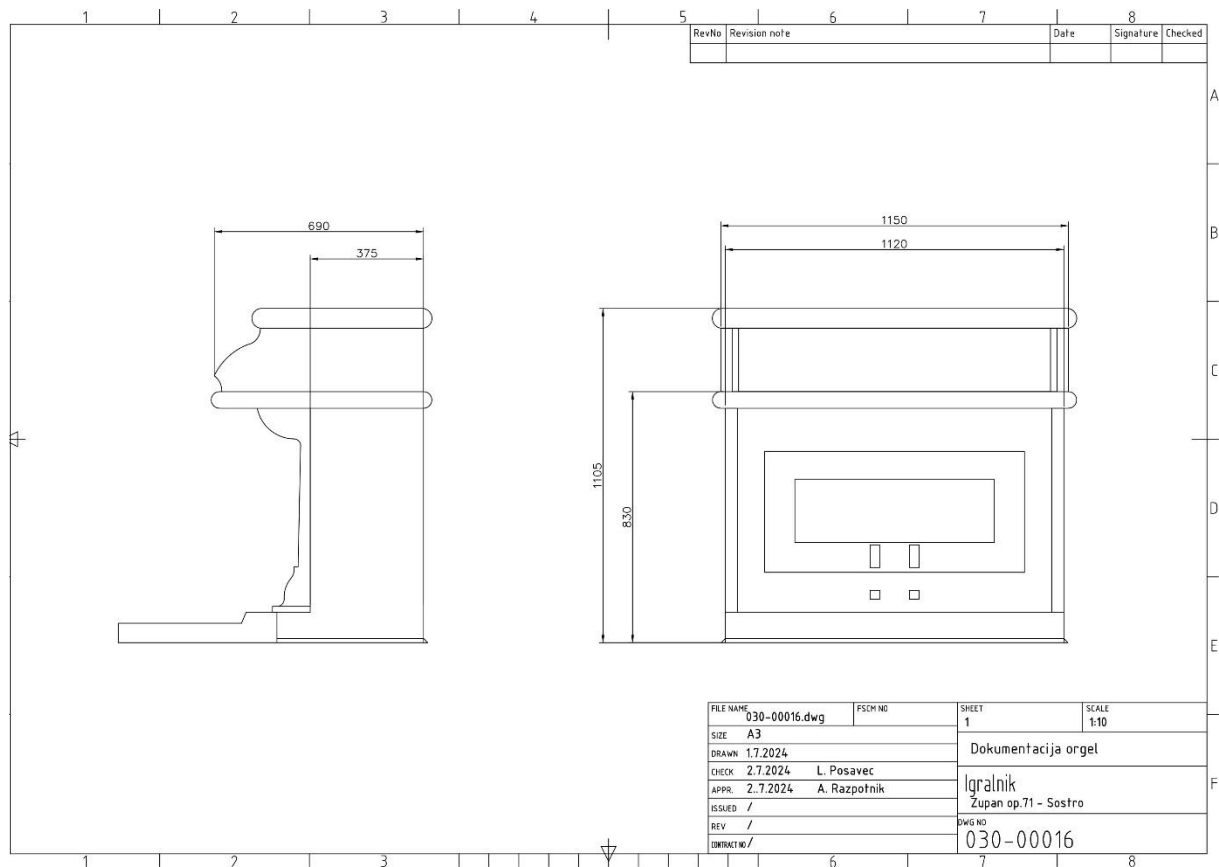
Manual (tipka c¹):

- Mere tipke: 22,7 mm x 138,0 mm x 18,5 mm
- Ugrez tipke: 13,3 mm
- Dolžina tipke do osi: 252 mm
- Dolžina tipke do trakture: 470 mm

Manual (tipka cis¹):

- Mere tipke: 11,4 mm x 87,4 mm x 12,3 mm
- Ugrez tipke: 12,9 mm

- Dolžina tipke do osi: 217 mm
- Dolžina tipke do trakture: 415 mm



Širina pedalne klaviature: 1000 mm

Pedal – oktavna mera: 415 mm

Pedal (tipka C):

- Mere tipke: 26,8 mm x 345 mm x 25,0 mm
- Ugrez tipke: 9 mm

Pedal (tipka CIS):

- Mere tipke: 25,3 mm x 130/150 mm x 55,0 mm
- Ugrez tipke: 11,9 mm

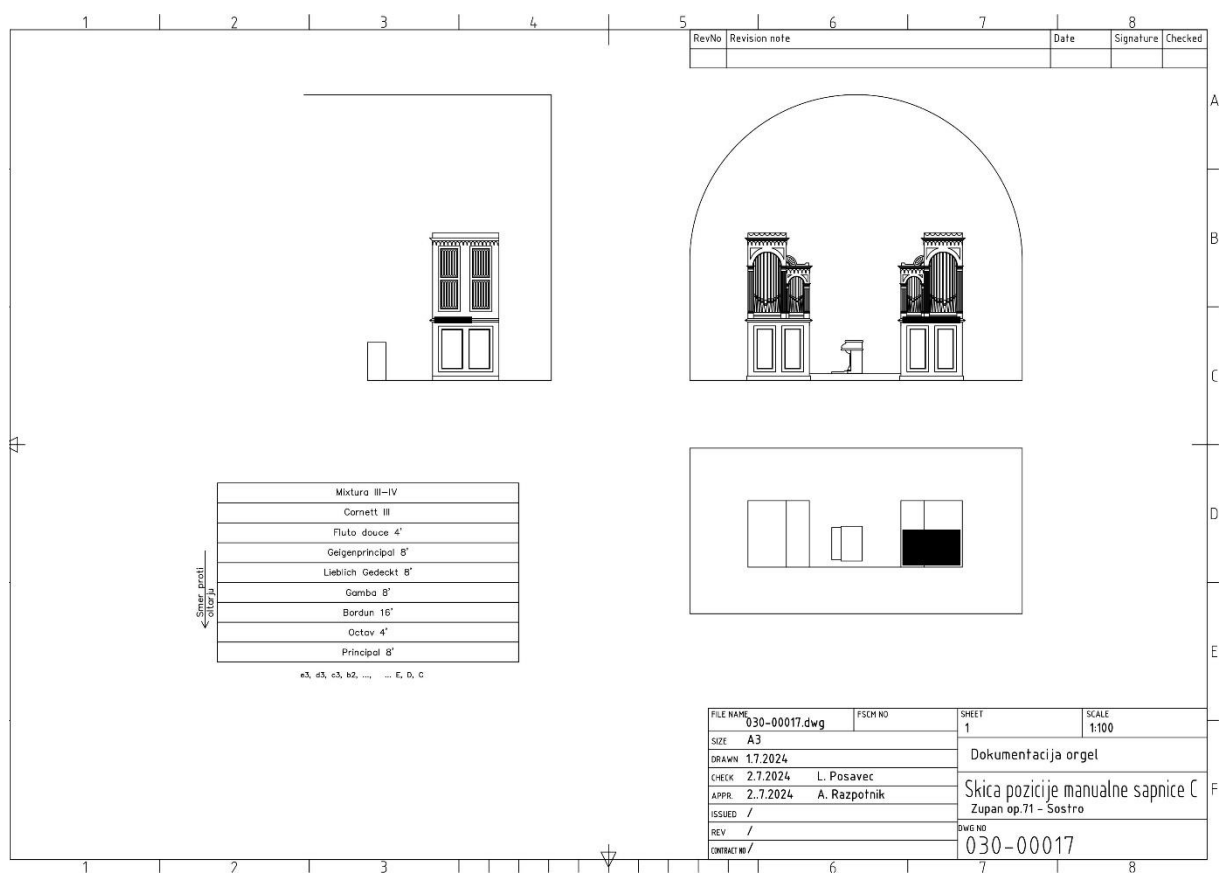
Premik manualne trakture: 11 mm

Premik registrske trakture: 20 mm

Premik manubrija: 50 mm

SAPNICE

Manual – C stran



Manual – Cis stran

Mere izvrtnih stožcev Cis in C manualne sapnice

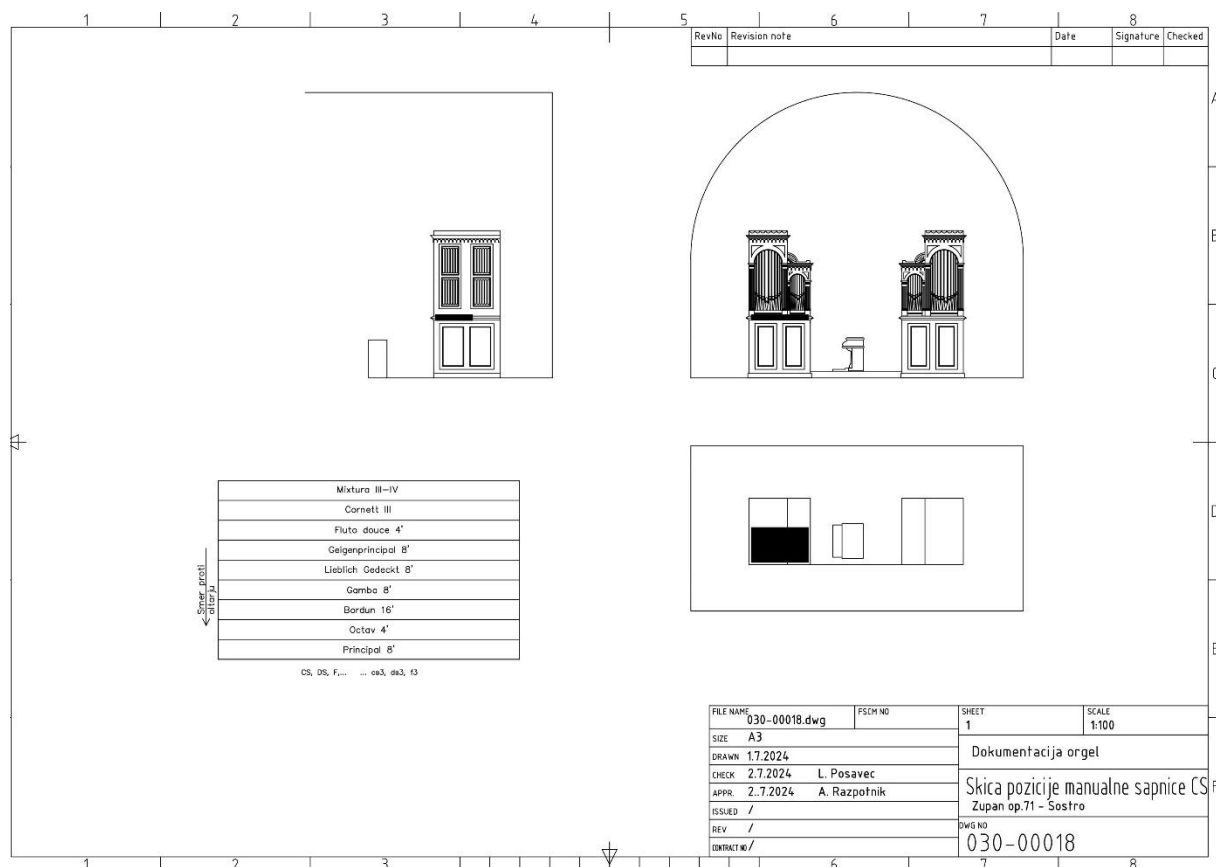
Sapnica		Manual																										
Število registrskih kancel		9																										
Število tonških ventilov		54																										
		CIS	DIS	F	G	A	H	cis ^o	dis ^o	f ^o	g ^o	a ^o	h ^o	cis1	dis1	f1	g1	a1	h1	cis2	dis2	f2	g2	a2	h2	cis3	dis3	f3
Mix	Premer izvrtnine stožca	35	35	35	31	31	31	31	31	31	25	25	25	25	25	25	20	20	20	20	20	20	16	16	16	16	16	16
Cornett III	Premer izvrtnine stožca	35	35	35	31	31	31	31	31	31	25	25	25	25	25	25	20	20	20	20	20	20	16	16	16	16	16	16
Geigenprincipal 8'	Premer izvrtnine stožca	31	31	31	31	31	31	25	25	25	25	25	25	20	20	20	20	20	20	16	16	16	16	16	16	16	16	
Flute douce 4'	Premer izvrtnine stožca	20	20	20	20	20	20	20	20	20	20	20	20	16	16	16	16	16	16	16	16	16	16	16	16	16	16	
Lieblich gedeckt 8'	Premer izvrtnine stožca	20	20	20	20	20	20	20	20	20	20	20	20	16	16	16	16	16	16	16	16	16	16	16	16	16	16	
Gamba 8'	Premer izvrtnine stožca	20	20	20	20	20	20	20	20	20	20	20	20	16	16	16	16	16	16	16	16	16	16	16	16	16	16	
Bordun 16'	Premer izvrtnine stožca	36	36	36	31	31	31	31	31	31	25	25	25	25	25	20	20	20	20	20	20	16	16	16	16	16	16	
Octav 4'	Premer izvrtnine stožca	25	25	25	25	25	25	25	25	25	20	20	20	20	20	20	20	20	20	16	16	16	16	16	16	16	16	
Principal 8'	Premer izvrtnine stožca	36	36	36	31	31	31	31	31	31	25	25	25	25	25	25	20	20	20	20	20	16	16	16	16	16	16	

		e3	d3	c3	b2	gis2	fis2	e2	d2	c2	b1	gis1	fis1	e1	d1	c1	b ^o	gis ^o	fis ^o	e ^o	d ^o	c ^o	B	GIS	FIS	E	D	C	
Mix	Premer izvrtnine stožca	16	16	16	16	16	16	20	20	20	20	20	20	25	25	25	25	25	25	31	31	31	31	31	31	31	35	35	35
Cornett III	Premer izvrtnine stožca	16	16	16	16	16	16	20	20	20	20	20	20	25	25	25	25	25	25	31	31	31	31	31	31	31	35	35	35
Geigenprincipal 8'	Premer izvrtnine stožca	16	16	16	16	16	16	16	16	16	20	20	20	20	20	20	25	25	25	25	25	25	31	31	31	31	31	31	
Flute douce 4'	Premer izvrtnine stožca	16	16	16	16	16	16	16	16	16	16	16	16	16	16	16	20	20	20	20	20	20	20	20	20	20	20	20	
Lieblich gedeckt 8'	Premer izvrtnine stožca	16	16	16	16	16	16	16	16	16	16	16	16	16	16	16	20	20	20	20	20	20	20	20	20	20	20	20	
Gamba 8'	Premer izvrtnine stožca	16	16	16	16	16	16	16	16	16	16	16	16	20	20	20	25	25	25	25	25	25	31	31	31	31	31	31	
Bordun 16'	Premer izvrtnine stožca	16	16	16	16	16	16	20	20	20	20	20	20	25	25	25	25	25	25	31	31	31	31	31	31	31	36	36	36
Octav 4'	Premer izvrtnine stožca	16	16	16	16	16	16	16	16	16	20	20	20	20	20	20	20	20	20	25	25	25	25	25	25	25	25	25	
Principal 8'	Premer izvrtnine stožca	16	16	16	16	16	16	20	20	20	20	20	20	25	25	25	25	25	25	31	31	31	31	31	31	31	36	36	36

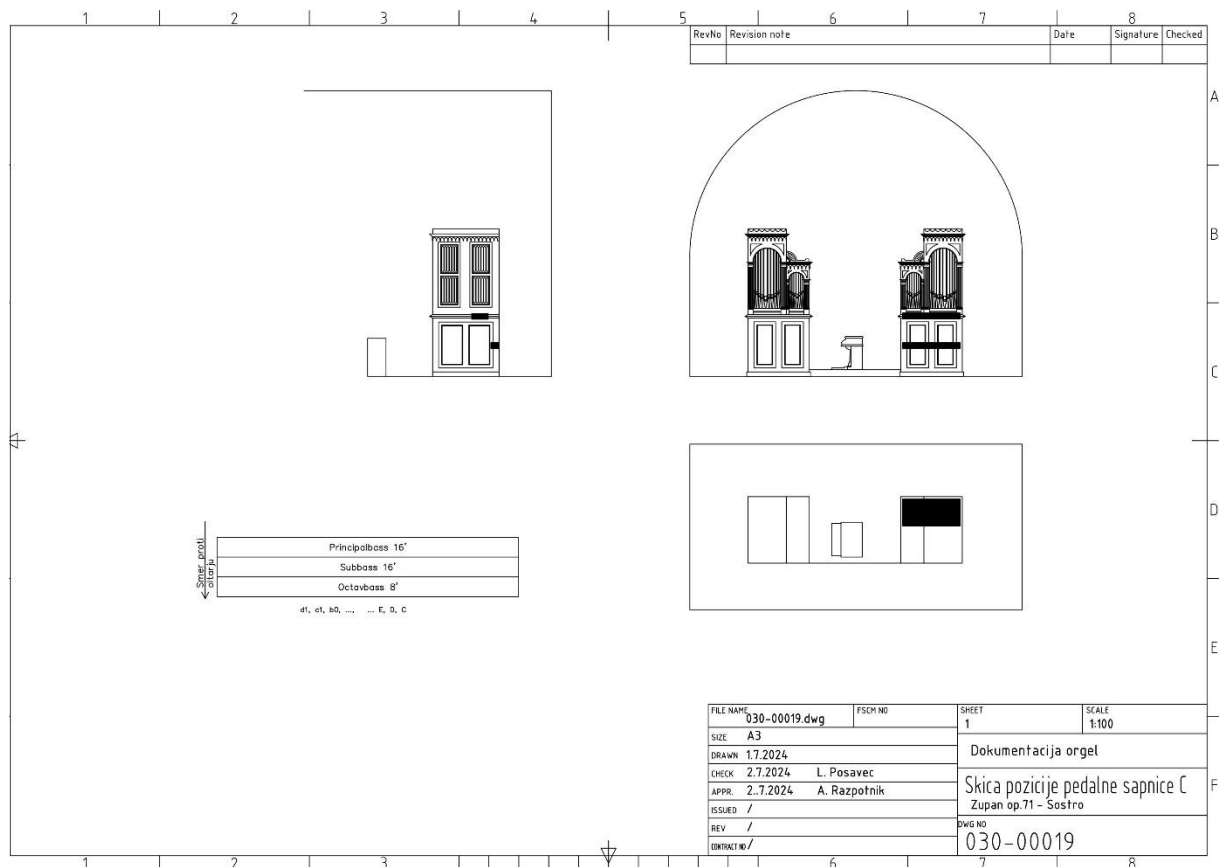
← Smer proti oltarju

← Smer proti oltarju

Vse mere so v mm.



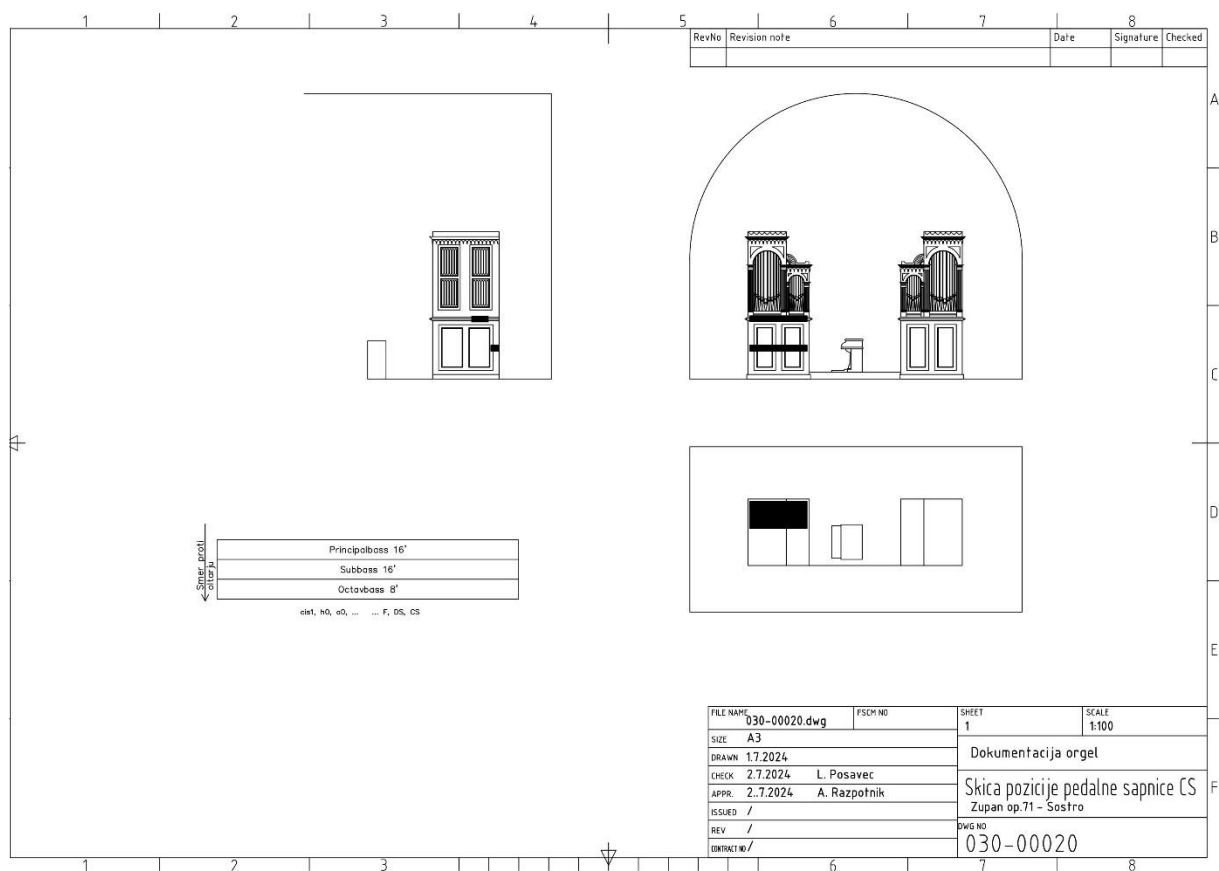
Pedal – C stran



Pedal – Cis stran

Mere izvrtin stožcev pedalne sapnice

Sapnica	Pedal																													
Število registerskih kancel	3																													
Število tonskih ventilov	26																													
Principalbass 16'	Premer izvrtine stožca	CIS	DIS	F	G	A	H	cis ^o	dis ^o	f ^o	g ^o	a ^o	h ^o	cis1	d1	c1	b ^o	gis ^o	fis ^o	e ^o	d ^o	c ^o	B	GIS	FIS	E	D	C		
Subbas 16'	Premer izvrtine stožca	35	35	35	35	31	31	31	31	31	31	25	25	25	25	25	25	25	25	31	31	31	31	31	31	35	35	35	35	35
Octavbass 16'	Premer izvrtine stožca	35	35	35	35	31	31	31	31	31	25	25	25	25	18	18	18	25	25	25	25	31	31	31	31	35	35	35	35	
Vse mere so v mm.																														



PIŠČALJE

Število piščali			Les	Kovina	Skupaj
	Manual (C - f³)		62	682	744
01	Bordun 16'	32	22	54	
02	Principal 8'	5	49	54	
03	Lieblich Gedeckt 8'	20	34	54	
04	Geigenprincipal 8'	5	49	54	
05	Gamba 8'	/	54	54	
06	Octav 4'	/	54	54	
07	Flûte douce 4'	/	54	54	
08	Cornett III 2 2/3'	/	162	162	
09	Mixtura III - IV 2'	/	204	204	
	Pedal (C - d¹)	81	/	81	
10	Principalbas 16'	27	/	27	
11	Subbas 16'	27	/	27	
12	Octavbass 8'	27	/	27	
	Skupaj	143	682	825	

Opisi in meritve piščalnih registrov

01 – Bordun 16'

C - g¹ krita lesena piščal

C - g¹ uglaševalni čep

C - H polkrožen izrez

c⁰ - g¹ raven izrez

C - g¹ stranske brade ni

gis¹-f³ krita kovinska cilindrična piščal

gis¹-f³ uglaševalni čep (notranji)

gis¹-f³ polkrožen izrez

gis¹-f³ stranska brada iz izreza

Manual		I													
Register		Burdun 16'													
Število piščali		54													
				C	c ⁰	c ¹	g ¹	gis ¹	c ²	c ³	f ³				
Telo [Körper]		BA-01	Dožina telesa	Körperlänge	2525,0	1313,0	698,0	478,0	338,0	271,0	127,0	101,0			
		BA-02	Širina telesa	Körperbreite	163,0	104,0	67,0	55,0	X	X	X	X			
		BA-03	Globina telesa	Körpertiefe	193,0	128,0	81,0	64,0	X	X	X	X			
		BA-04	Debelina bočne stene	Wandstärke des Seitenbrettes	22,0	13,0	12,0	10,0	X	X	X	X			
		BA-05	Debelina hrbtnne stene	Wandstärke des Rückbrettes	22,0	13,0	10,5	10,0	X	X	X	X			
		BA-06	Premier telesa	Körperdurchmesser	X	X	X	X	50,4	42,7	25,5	20,6			
		BA-07	Debelina stene telesa	Körperwandstärke	X	X	X	X	0,75	0,6	0,7	0,7			
Usta [Labium]	izrez [Aufschnitt]	CB-07	Višina izreza na sredini	Aufschnittshöhe in der Mitte	55,0	31,0	18,0	16,7	15,9	13,0	7,3	6,4			
		CB-08	Višina izreza ob robu	Aufschnittshöhe an der Seite	50,0	X	X	15,0	12,5	10,0	6,3	4,5			
		CB-09	Širina izreza	Labienbreite	118,0	75,6	48,0	35,0	25,3	22,8	13,3	12,1			
		CC-07	Jedra reža	Kernspalte	2,2	1,20	0,9	0,70	0,8	0,6	0,50	/			
Noga [Fuß]		CC-11	Debelina jedra	Kerndicke	90,0	108,0	77,0	65,0	2,7	2,8	2,0	/			
		DA-01	Višina noge	Fußlänge	66,0	25,0	25,0	25,1	166,0	166,0	166,0	167,0			
		DA-02	Nožna odprtina	Fußloch	17,0	13,0	8,0	6,5	5,0	4,0	2,9	3,0			

Vse mere so v mm, kot jedra je v ". "X" = Piščal nima merjene velikine, * / * = Meritev z obstoječimi metodami ni izvedljiva, ** = Meritev ni izvedljiva zaradi nedostopa = "les"

02 – Principal 8'

C – E odprta lesena piščal

C – E uglaševalna plošča

C – E raven izrez

C – E stranske brade ni

F - dis¹ odprta kovinska cilindrična piščal

F - dis¹ v perspektivu [cinkana pločevina], izvirnost je vprašljiva

F - dis¹ stranska brada

F - dis¹ uglaševalni izrez

F - dis¹ raven izrez

e¹ - f³ odprta kovinska cilindrična piščal

e¹ - f³ za prospektom [SnPb]

e¹ - f² stranska brada

fis² - f³ stranske brade ni

e¹ - f³ uglaševalni izrez

e¹ - f³ raven izrez

Manual	I																	
Register	Principal 8'																	
Število piščali	54																	
		C	E	F	Fis	c ²	c ¹	dis ¹	e ¹	c ²	c ³	f ²						
Telo [Körper]	BA-01	Dolžina telesa	Körperlänge	2273,0	1936,0	1872,0	1776,0	1265,0	630,0	526,0	497,0	310,0	151,0	115,0				
	BA-02	Širina telesa	Körperbreite	140,0	118,0	X	X	X	X	X	X	X	X	X				
	BA-03	Globina telesa	Körpertiefe	171,0	140,0	X	X	X	X	X	X	X	X	X				
	BA-04	Debelina bočne stene	Wandstärke des Seitenbrettes	17,4	14,1	X	X	X	X	X	X	X	X	X				
	BA-05	Debelina hrbtnne stene	Wandstärke des Rückbrettes	17,4	14,1	X	X	X	X	X	X	X	X	X				
	BA-06	Premier telesa	Körperdurchmesser	X	X	111,0	106,0	81,0	48,2	44,0	41,9	30,2	18,5	15,0				
	BA-07	Debelina stene telesa	Körperwandstärke	X	X	0,5	0,5	0,6	0,4	0,7	0,55	0,55	0,6	0,6				
Uglaševalni izrez [Expression]	BB-01	Višina obroča	Ringhöhe	X	X	78,7	79,1	75,2	41,2	37,6	37,5	25,7	14,9	12,0				
	BB-03	Širina uglaševalnega izreza	Expressionsbreite	X	X	37,3	34,7	28,0	15,6	15,0	13,8	10,3	5,9	4,2				
	CB-09	Širina ustnice	Labienbreite	104,0	84,8	79,6	74,2	57,1	29,0	28,1	26,7	18,6	12,2	9,5				
Usta [Labium]	CB-10	Višina izreza	Aufschnitthöhe	35,0	30,8	24,1	23,3	18,1	9,9	10,5	10,0	6,8	3,8	3,1				
	Jedro [Kern]	CC-07	Jedrna reža	Kernspalte	1,6	1,0	1,3	1,3	1,1	0,8	0,8	0,8	0,45	0,35	/			
		CC-09	kot jedra	Winkel der Kernfase	X	X	45°	45°	45°	45°	45°	45°	45°	45°	/			
	CC-11	Debelina jedra	Kerndicke	88,0	117,0	3,4	4,0	4,5	3,1	3,0	3,1	2,5	1,0	/				
	Noga [Fuß]	DA-01	Višina noge	Fußlänge	65,0	28,0	275,0	272,0	316,0	528,0	167,0	166,0	166,0	167,0	167			
DA-02		Nožna odprtina	Fußloch	22,7	17,2	13,7	13,5	10,7	5,8	5,7	5,6	4,2	3,2	3,2				

Vse mere so v mm, kot jedra je v ". "X" = Piščal nima merjene veličine. "/" = Meritev z obstoječimi metodami ni izvedljiva. "-" = Meritev ni izvedljiva zaradi nedostopa = "les" = "kovina"

03 – Lieblich Gedeckt 8'

C - g⁰ krita lesena piščal

C - g⁰ uglaševalni čep

C - g⁰ raven izrez

C - g⁰ stranske brade ni

gis¹ - f³ krita kovinska cilindrična piščal [SnPb]

gis¹ - f³ uglaševalni čep (notranji)

gis¹ - f³ raven izrez

gis¹ - f³ stranska brada iz izreza

Manual			I								
Register			Lieblich Gedeckt 8'								
Število piščali			54								
			C	c ^o	g ^o	gis ^o	c ¹	c ²	c ³	f ³	
Telo [Körper]		BA-01 Dolžina telesa	Körperlänge	1308,0	696,0	476,0	333,0	270,0	128,0	62,0	48,0
		BA-02 Širina telesa	Körperbreite	106,0	72,0	56,0	X	X	X	X	X
		BA-03 Globina telesa	Körpertiefe	126,0	85,0	65,0	X	X	X	X	X
		BA-04 Debelina bočne stene	Wandstärke des Seitenbrettes	10,0	13,0	10,0	X	X	X	X	X
		BA-05 Debelina hrbtne stene	Wandstärke des Rückbrettes	10,0	13,0	10,0	X	X	X	X	X
		BA-06 Premer telesa	Körperdurchmesser	X	X	X	65,0	42,1	25,5	15,8	12,9
		BA-07 Debelina stene telesa	Körperwandstärke	X	X	X	10,0	0,75	0,7	0,7	0,6
Usta [Labium]	Izrez [Aufschnitt]	CB-07 Višina izreza na sredini	Aufschnitthöhe in der Mitte	31,0	19,0	15,0	14,9	12,8	7,5	4,7	4,1
		CB-08 Višina izreza ob robu	Aufschnitthöhe an der Seite	X	X	13,0	X	X	X	X	X
		CB-09 Širina izreza	Labienbreite	75,0	46,0	37,0	28,6	24,7	14,3	8,8	6,0
		Jedro [Kern]	CC-07 Jedrna reža	Kernspalte	0,7	0,70	0,5	0,7	0,5	0,45	0,40
CC-11 Debelina jedra	Kerndicke		100,0	76,0	64,0	3,4	1,8	1,8	1,1	/	
DA-01 Višina noge	Fußlänge		25,0	27,0	27,0	165,0	166,0	167,0	166,0	167,0	
Noga [Fuß]		DA-02 Nožna odprtina	Fußloch	10,0	6,0	5,8	5,0	4,4	2,7	2,3	2,6
		Vse mere so v mm, kot jedra je v °. "X" = Piščal nima merjene veličine, "/" = Meritev z obstoječimi metodami ni izvedljiva, "*" = Meritev ni izvedljiva zaradi nedostopa						= "les"		= "kovina"	

04 – Geigenprincipal 8'

C – H odprta lesena piščal

C – H uglasovalna plošča

C – H raven izrez

C – H stranske brade ni

C – H slinček za izgovorjavo

c⁰ - f³ odprta kovinska cilindrična piščal [SnPb]

c⁰ - f³ uglasovalni izrez

c⁰ - f³ raven izrez

c⁰ - h¹ stranska brada iz izreza

c² - f³ stranske brade ni

Manual			I							
Register			Geigenprincipal 8'							
Število piščali			54							
			C	H	c ^o	c ¹	c ²	c ³	f ³	
Telo [Körper]		BA-01 Dolžina telesa	Körperlänge	2450,0	1288,0	1233,0	629,0	311,0	154,0	117,0
		BA-02 Širina telesa	Körperbreite	120,0	75,0	X	X	X	X	X
		BA-03 Globina telesa	Körpertiefe	143,0	89,3	X	X	X	X	X
		BA-04 Debelina bočne stene	Wandstärke des Seitenbrettes	12,8	14,1	X	X	X	X	X
		BA-05 Debelina hrbtne stene	Wandstärke des Rückbrettes	12,8	14,1	X	X	X	X	X
		BA-06 Premer telesa	Körperdurchmesser	X	X	70,5	42,9	25,7	15,8	12,8
		BA-07 Debelina stene telesa	Körperwandstärke	X	X	0,7	0,8	0,7	0,6	0,55
Usta [Labium]	Uglasovalni izrez [Expression]	BB-01 Višina obroča	Ringhöhe	X	X	60,0	37,1	20,6	11,6	9,6
		BB-03 Širina uglasovalnega izreza	Expressionsbreite	X	X	23,0	14,4	8,6	4,9	4,1
		Jedro [Kern]	CB-09 Širina ustnice	Labienbreite	86,3	51,9	45,6	26,5	15,6	11,2
CB-10 Višina izreza	Aufschnitthöhe		32,2	18,3	16,9	9,9	5,7	3,3	2,6	
CC-07 Jedrna reža	Kernspalte		0,9	0,8	0,6	0,6	0,45	0,4	/	
CC-09 Kot jedra	Winkel der Kernfase		X	X	45°	45°	45°	/	/	
Noga [Fuß]		CC-11 Debelina jedra	Kerndicke	117,0	82,3	3,8	2,9	2,0	/	/
		DA-01 Višina noge	Fußlänge	27,0	28,0	188,0	165,0	167,0	167,0	167,0
		DA-02 Nožna odprtina	Fußloch	9,7	6,9	6,7	4,2	3,3	2,5	1,3
Vse mere so v mm, kot jedra je v °. "X" = Piščal nima merjene veličine, "/" = Meritev z obstoječimi metodami ni izvedljiva, "*" = Meritev ni izvedljiva zaradi nedostopa							= "les"		= "kovina"	

05 – Gamba 8'

C - f³ odprta kovinska cilindrična piščal

C – H [Zn]

c⁰ - f³ [SnPb]

C - f³ uglaševalni izrez

C - d¹ lesena palica v uglaševalnem izrezu

C - f³ polkrožen izrez

C - f³ škatlasta brada

Manual		I								
Register		Gamba 8'								
Število piščali		54								
				C	c ⁰	c ¹	c ²	c ³	f ³	
Telo [Körper]	Uglaševalni izrez [Expression]	BA-01	Dolžina telesa	Körperlänge	2526,0	1253,0	628,0	313,0	156,0	120,0
		BA-06	Premier telesa	Körperdurchmesser	87,5	52,3	31,4	19,3	11,5	7,3
		BA-07	Debelina stene telesa	Körperwandstärke	0,5	0,9	0,7	0,5	0,5	0,5
		BB-01	Višina obroča	Ringhöhe	71,2	44,4	25,0	15,6	8,3	7,1
Usta [Labium]	Izrez [Aufschnitt]	BB-03	Širina uglaševalnega izreza	Expressionsbreite	29,0	15,2	11,6	6,6	3,3	3,1
		CB-09	Širina ustnice	Labienbreite	59,0	31,5	21,4	13,1	6,9	5,0
	Jedro [Kern]	CB-10	Višina izreza	Aufschnitthöhe	20,0	11,8	7,2	3,9	2,3	2,2
		CC-07	Jedrna reža	Kernspalte	0,8	0,6	0,7	0,4	/	/
		CC-09	Kot jedra	Winkel der Kernfase	45°	45°	45°	/	/	/
		CC-11	Debelina jedra	Kerndicke	4,5	3,2	2,5	/	/	/
Noga [Fuß]	DA-01	Višina noge	Fußlänge	200,0	170,0	166,0	166,0	166,0	165,0	
	DA-02	Nožna odprtina	Fußloch	5,9	4,1	3,0	1,8	1,3	/	

Vse mere so v mm, kot jedra je v °. "X" = Piščal nima merjene veličine, "/" = Meritev z obstoječimi metodami ni izvedljiva, "°" = Meritev ni izvedljiva zaradi nedostopa = "kovina"

06 – Octav 4'

C - f³ odprta kovinska cilindrična piščal [SnPb]

C - cis⁰ v prospektu [cinkana pločevina], izvirnost je vprašljiva

d⁰ - f³ za prospektom

C - f³ uglaševalni izrez

C - f³ raven izrez

C - cis⁰ stranska brada

d⁰ - f³ stranske brade ni

Manual		I										
Register		Octav 4'										
Število piščali		54										
				C	c ⁰	cis ⁰	d ⁰	c ¹	c ²	c ³	f ³	
Telo [Körper]	Uglaševalni izrez [Expression]	BA-01	Dolžina telesa	Körperlänge	1613,0	629,0	591,0	556,0	310,0	152,0	76,0	55,0
		BA-06	Premier telesa	Körperdurchmesser	80,5	49,1	46,7	46,4	30,1	18,0	11,2	9,2
		BA-07	Debelina stene telesa	Körperwandstärke	0,5	0,4	0,5	0,8	0,6	0,6	0,5	0,5
		BB-01	Višina obroča	Ringhöhe	72,7	40,2	37,0	41,8	26,6	14,5	8,9	7,1
Usta [Labium]	Izrez [Aufschnitt]	BB-03	Širina uglaševalnega izreza	Expressionsbreite	26,9	16,2	15,1	15,2	10,1	5,3	3,1	2,6
		CB-09	Širina ustnice	Labienbreite	56,8	30,0	29,0	27,8	20,6	11,7	7,2	5,1
	Jedro [Kern]	CB-10	Višina izreza	Aufschnitthöhe	17,7	9,6	9,1	10,6	6,8	3,7	2,2	1,7
		CC-07	Jedrna reža	Kernspalte	1,1	0,7	0,7	0,7	0,7	0,5	0,4	/
		CC-09	Kot jedra	Winkel der Kernfase	45°	45°	45°	45°	45°	/	/	/
		CC-11	Debelina jedra	Kerndicke	4,9	2,7	2,7	3,4	2,4	1,1	/	/
Noga [Fuß]	DA-01	Višina noge	Fußlänge	376,0	528,0	527,0	167,0	167,0	168,0	166,0	166,0	
	DA-02	Nožna odprtina	Fußloch	9,8	6,7	5,4	5,5	4,5	2,9	2,3	2,6	

Vse mere so v mm, kot jedra je v °. "X" = Piščal nima merjene veličine, "/" = Meritev z obstoječimi metodami ni izvedljiva, "°" = Meritev ni izvedljiva zaradi nedostopa = "kovina"

07 – Flûte douce 4'

C - h⁰ odprta kovinska cilindrična piščal [SnPb]

C - h⁰ uglaševalni izrez

C - h⁰ polkrožen izrez

C - h⁰ stranske brade ni

c¹ - f³ preprihana odprta kovinska cilindrična piščal [SnPb]

c¹ - f³ uglaševalni izrez

c¹ - f³ raven izrez

c¹ - f³ stranske brade ni

Manual			i									
Register			Flauto douce 4'									
Stevilo piščali			54									
			C	C ⁰	h ⁰	c ¹	c ²	c ³	f ³			
Telo [Körper]	BA-01	Dožina telesa	Körperlänge	1234,0	611,0	319,0	628,0	311,0	151,0	115,0		
		BA-06	Premier telesa	Körperdurchmesser	75,0	46,5	30,3	34,8	21,4	13,1	10,6	
		BA-07	Debelina stene telesa	Körperwandstärke	0,5	0,8	0,6	0,7	0,6	0,5	0,4	
		BA-14	Premier preprihavalne luknjice	Blaslochdurchmesser	X	X	X	2,1	1,4	0,8	/	
		BA-15	Oddaljenost preprihavalne luknjice od vrha telesa	Der Abstand des Blaslochs von der Mündung des Körpers	X	X	X	332,0	164,0	82,0	61,0	
	Uglaševalni izrez [Expression]	BB-01	Višina obroča	Ringhöhe	66,5	41,5	26,1	35,1	17,1	10,0	8,6	
		BB-03	Širina uglaševalnega izreza	Expressionsbreite	23,8	15,0	9,6	11,4	7,6	4,2	3,3	
		CB-07	Višina izreza na sredini	Aufschnitthöhe in der Mitte	17,4	10,5	6,7	10,2	4,6	2,3	/	
	Usta [Labium]	Izrez [Aufschnitt]	CB-08	Višina izreza ob robu	Aufschnitthöhe an der Seite	13,2	7,7	5,2	9,4	X	X	/
			CB-09	Širina ustnice	Labienbreite	46,0	27,2	18,9	22,9	12,9	7,0	5,6
Jedro [Kern]		CC-07	Jedrna reža	Kernspalte	0,5	0,7	0,7	0,6	0,5	/	/	
		CC-09	Kot jedra	Winkel der Kernfase	45°	45°	45°	45°	/	/	/	
		CC-11	Debelina jedra	Kerndicke	5,4	3,3	/	2,7	1,2	/	/	
Noga [Fuß]	DA-01	Višina noge	Fußlänge	200,0	166,0	167,0	165,0	167,0	166,0	167,0		
	DA-02	Nožna odprtina	Fußloch	5,7	4,0	2,9	4,0	2,7	1,7	0,7		

Vse mere so v mm, kot jedra je v °. "X" = Piščal nima merjene veličine, "/" = Meritev z obstoječimi metodami ni izvedljiva, "-" = Meritev ni izvedljiva zaradi nedostopa
 = "kovina"

08 – Cornett III 2 2/3'

	C	c ⁰	g ¹	c ²	g ²	f ³
Vrsta I	2 2/3'	2 2/3'	5 1/3'	5 1/3'	10 2/3'	10 2/3'
Vrsta II	2'	2'	4'	4'	8'	8'
Vrsta III	1 3/5'	1 3/5'	3 1/5'	3 1/5'	6 2/5'	6 2/5'

Vrsta I 2 2/3'

C - f³ odprta kovinska cilindrična piščal [SnPb]

C - f³ uglaševalni izrez

C - f³ raven izrez

C - e⁰ stranska brada

f⁰ - f³ stranske brade ni

Pri g^1 repetira v 5 1/3' in pri g^2 repetira v 10 2/3'.

Manual		I							
Register		Cornett III 2 2/3' - vrsta I 2 2/3'							
Število piščali		54							
				C	c'	c ¹	fis ¹	g ¹	
Telo [Körper]		BA-01	Dolžina telesa	Körperlänge	799,0*	412,0	206,0	141,0	273,0
		BA-07	Debelina stene telesa	Körperwandstärke	0,55	0,7	0,5	0,5	0,50
		BA-06	Premer telesa	Körperdurchmesser	64,8	39,4	24,7	20,0	30,1
	Uglaševalni izrez [Expression]	BB-01	Višina obroča	Ringhöhe	16,7*	32,5	21,5	15,5	25,1
		BB-03	Širina uglaševalnega izreza	Expressionsbreite	19,8	13,2	8,1	6,4	10,3
		CB-07	Višina izreza na sredini	Aufschnitthöhe in der Mitte	14,9	9,1	5,4	4,3	7,1
Usta [Labium]	Izrez [Aufschnitt]	CB-08	Višina izreza ob robu	Aufschnitthöhe an der Seite	X	X	X	X	X
		CB-09	Širina ustnice	Labienbreite	38,1	25,1	15,8	13,4	19,4
		CC-07	Jedrna reža	Kernspalte	1,0	0,7	0,6	0,6	0,8
	Jedro [Kern]	CC-09	Kot jedra	Winkel der Kernfase	45°	45°	45°	/	45°
		CC-11	Debelina jedra	Kerndicke	4,2	2,6	1,3	/	2,2
		DA-01	Višina noge	Fußlänge	163,0	166,0	167,0	166,0	167,0
Noga [Fuß]	DA-02	Nožna odprtina	Fußloch	6,3	5,2	3,5	3,5	4,6	

Vse mere so v mm, kot jedra je v °. *X° = Piščal nima merjene veličine, ° / ° = Meritev z obstoječimi metodami ni izvedljiva, °, ° = Meritev ni izvedljiva zaradi nedostopa = "kovina"

*Vse mere piščali v repetaciji so enake meram piščali oktavo nižje.

Vrsta II 2'

C - f³ odprta kovinska cilindrična piščal [SnPb]

C - f³ uglaševalni izrez

C - f³ raven izrez

C - f⁰ stranska brada

fis⁰ - f³ stranske brade ni

Pri g^1 repetira v 4' in pri g^2 repetira v 8'.

Manual		I							
Register		Cornett III 2 2/3' - vrsta II 2'							
Število piščali		54							
				C	c'	c ¹	fis ¹	g ¹	
Telo [Körper]		BA-01	Dolžina telesa	Körperlänge	628,0	310,0	151,0	108,0	207,0
		BA-07	Debelina stene telesa	Körperwandstärke	0,6	0,6	0,6	0,55	0,60
		BA-06	Premer telesa	Körperdurchmesser	53,0	32,3	20,2	16,2	24,8
	Uglaševalni izrez [Expression]	BB-01	Višina obroča	Ringhöhe	44,6	25,5	15,8	12,4	19,7
		BB-03	Širina uglaševalnega izreza	Expressionsbreite	14,8	9,3	6,3	4,9	7,8
		CB-07	Višina izreza na sredini	Aufschnitthöhe in der Mitte	12,8	7,4	4,9	3,9	5,8
Usta [Labium]	Izrez [Aufschnitt]	CB-08	Višina izreza ob robu	Aufschnitthöhe an der Seite	X	X	X	X	X
		CB-09	Širina ustnice	Labienbreite	27,9	17,4	11,9	9,4	14,3
		CC-07	Jedrna reža	Kernspalte	0,7	0,6	0,5	0,40	0,7
	Jedro [Kern]	CC-09	Kot jedra	Winkel der Kernfase	45°	45°	/	/	45°
		CC-11	Debelina jedra	Kerndicke	4,2	2,3	2,5	/	1,7
		DA-01	Višina noge	Fußlänge	165,0	166,0	167,0	167,0	167,0
Noga [Fuß]	DA-02	Nožna odprtina	Fußloch	6,4	4,6	3,8	3,5	4,1	

Vse mere so v mm, kot jedra je v °. *X° = Piščal nima merjene veličine, ° / ° = Meritev z obstoječimi metodami ni izvedljiva, °, ° = Meritev ni izvedljiva zaradi nedostopa = "kovina"

*Vse mere piščali v repetaciji so enake meram piščali oktavo nižje.

Vrsta III 1 3/5'

C - f³ odprta kovinska cilindrična piščal [SnPb]

C - f³ uglaševalni izrez

C - f³ raven izrez

C - H stranska brada

c^0 - f^3 stranske brade ni

Pri g^1 repetira v 3 $1/5'$ in pri g^2 repetira v 6 $2/5'$.

Manual		I							
Register		Cornett III 2 2/3' - vrsta III 1 3/5'							
Število piščali		54							
				C	c ¹	c ¹	fs ¹	g ¹	
Telo [Körper]	Uglaševalni izrez [Expression]	BA-01	Dolžina telesa	Körperlänge	492,0	243,0	118,0	85,0	162,0
		BA-07	Debelina stene telesa	Körperwandstärke	0,6	0,6	0,5	0,5	0,60
		BA-06	Premer telesa	Körperdurchmesser	45,0	27,5	17,6	14,6	21,1
		BB-01	Višina obroča	Ringhöhe	38,1	23,8	14,1	11,2	17,2
Usta [Labium]	Izrez [Aufschnitt]	BB-03	Širina uglaševalnega izreza	Expressionsbreite	13,7	9,3	5,5	4,7	7,4
		CB-07	Višina izreza na sredini	Aufschnitthöhe in der Mitte	9,6	5,9	3,9	3,0	4,8
		CB-08	Višina izreza ob robu	Aufschnitthöhe an der Seite	X	X	X	X	X
		CB-09	Širina ustnice	Labienbreite	26,0	17,6	12,4	9,5	14,3
Jedro [Kern]	Jedro [Kern]	CC-07	Jedrna reža	Kernspalte	0,7	0,45	0,45	/	0,7
		CC-09	Kot jedra	Winkel der Kernfase	45°	45°	/	/	45°
		CC-11	Debelina jedra	Kerndicke	2,9	1,9	/	/	1,5
		DA-01	Višina noge	Fußlänge	165,0	166,0	167,0	167,0	166,0
Noga [Fuß]		DA-02	Nožna odprtina	Fußloch	5,2	4,2	3,3	2,7	3,6

Vse mere so v mm, kot jedra je v°. "X" = Piščal nima merjene veličine. "/" = Meritev z obstoječimi metodami ni izvedljiva. "-" = Meritev ni izvedljiva zaradi nedostopa. "°" = "kovina"

*Vse mere piščali v repetaciji so enake meram piščali oktavo nižje.

09– Mixtur III - IV 2'

	C	c^0	g^1	c^2	g^2	f^3
Vrsta I		2 $2/3'$	5 $1/3'$	5 $1/3'$	10 $2/3'$	10 $2/3'$
Vrsta II	2'	2'	4'	4'	8'	8'
Vrsta III	1 $1/3'$	1 $1/3'$	2 $2/3'$	2 $2/3'$	5 $1/3'$	5 $1/3'$
Vrsta IV	1'	1'	2'	2'	4'	4'

Vrsta I 2 $2/3'$

c^0 - f^3 odprta kovinska cilindrična piščal [SnPb]

c^0 - f^3 uglaševalni izrez

c^0 - f^3 raven izrez

C – H stranska brada

Pri g^1 repetira v 5 $1/3'$ in pri g^2 repetira v 10 $2/3'$.

Manual		I					
Register		Mixtur III - IV 2' - vrsta I 2 2/3'					
Število piščali		54					
				c ²	c ¹	fis ¹	
Telo [Körper]		BA-01	Dolžina telesa	Körperlänge	411,0	207,0	142,0
		BA-07	Debelina stene telesa	Körperwandstärke	0,5	0,5	0,5
		BA-06	Premier telesa	Körperdurchmesser	36,9	22,4	17,5
		BB-01	Višina obroča	Ringhöhe	12,2	7,1	5,4
	Uglaševalni izrez [Expression]	BB-03	Širina uglaševalnega izreza	Expressionsbreite	30,1	16,3	12,8
Usta [Labium]	Izrez [Aufschnitt]	CB-07	Višina izreza na sredini	Aufschnitthöhe in der Mitte	7,0	3,5	3,1
		CB-08	Višina izreza ob robu	Aufschnitthöhe an der Seite	X	X	X
		CB-09	Širina ustnice	Labienbreite	24,5	14,6	11,4
	Jedro [Kern]	CC-07	Jedrna reža	Kernspalte	0,7	0,45	0,4
		CC-09	Kot jedra	Winkel der Kernfase	45°	45°	/
		CC-11	Debelina jedra	Kerndicke	2,5	/	/
Noga [Fuß]		DA-01	Višina noge	Fußlänge	167,0	167,0	167,0
		DA-02	Nožna odprtina	Fußloch	4,7	3,2	2,8
Vse mere so v mm, kot jedra je v °. "X" = Piščal nima merjene veličine, "/" = Meritev z obstoječimi metodami ni izvedljiva, "-" = Meritev ni izvedljiva zaradi nedostopa							"kovina"

*Vse mere piščali v repetaciji so enake meram piščali oktavo nižje.

Vrsta II 2'

C-f³ odprta kovinska cilindrična piščal [SnPb]

C-f³ uglaševalni izrez

C-f³ raven izrez

C-f³ stranske brade ni

Pri g¹ repetira v 4' in pri g² repetira v 8'.

Manual		I						
Register		Mixtur III - IV 2' - vrsta II 2'						
Število piščali		54						
				C	c ²	c ¹	fis ¹	
Telo [Körper]		BA-01	Dolžina telesa	Körperlänge	631,0	310,0	151,0	108,0
		BA-07	Debelina stene telesa	Körperwandstärke	0,7	0,7	0,55	0,5
		BA-06	Premier telesa	Körperdurchmesser	50,0	30,0	18,3	14,4
		BB-01	Višina obroča	Ringhöhe	44,4	24,0	13,3	11,4
	Uglaševalni izrez [Expression]	BB-03	Širina uglaševalnega izreza	Expressionsbreite	15,8	10,2	6,0	5,0
Usta [Labium]	Izrez [Aufschnitt]	CB-09	Širina ustnice	Labienbreite	27,4	17,6	12,1	9,4
		CB-10	Višina izreza	Aufschnitthöhe	10,6	6,0	3,7	2,7
	Jedro [Kern]	CC-07	Jedrna reža	Kernspalte	0,8	0,5	0,4	0,35
		CC-09	Kot jedra	Winkel der Kernfase	45°	45°	/	/
		CC-11	Debelina jedra	Kerndicke	3,3	/	/	/
Noga [Fuß]		DA-01	Višina noge	Fußlänge	167,0	167,0	167,0	167,0
		DA-02	Nožna odprtina	Fußloch	5,5	4,4	3,2	2,5
Vse mere so v mm, kot jedra je v °. "X" = Piščal nima merjene veličine, "/" = Meritev z obstoječimi metodami ni izvedljiva, "-" = Meritev ni izvedljiva zaradi nedostopa							"kovina"	

*Vse mere piščali v repetaciji so enake meram piščali oktavo nižje.

Vrsta III 1 1/3'

C-f³ odprta kovinska cilindrična piščal [SnPb]

C-f³ uglaševalni izrez

C-f³ raven izrez

C-f³ stranske brade ni

Pri g¹ repetira v 2 2/3' in pri g² repetira v 5 1/3'.

Manual		I						
Register		Mixtur III - IV 2' - vrsta III 1 1/3'						
Število piščali		54						
				C	c'	c ¹	fis ¹	
Telo [Körper]		BA-01	Dolžina telesa	Körperlänge	412,0	208,0	102,0	72,0
		BA-07	Debelina stene telesa	Körperwandstärke	0,70	0,55	0,5	0,5
		BA-06	Premier telesa	Körperdurchmesser	36,9	22,4	13,8	11,0
	Uglaševalni izrez [Expression]	BB-01	Višina obroča	Ringhöhe	33,4	19,0	11,0	7,8
		BB-03	Širina uglaševalnega izreza	Expressionsbreite	12,7	7,8	4,5	3,0
Usta [Labium]	Izrez [Aufschnitt]	CB-07	Višina izreza na sredini	Aufschnitthöhe in der Mitte	7,5	4,7	2,7	2,0
		CB-08	Višina izreza ob robu	Aufschnitthöhe an der Seite	X	X	X	X
		CB-09	Širina ustnice	Labienbreite	23,7	14,3	9,7	6,3
	Jedro [Kern]	CC-07	Jedrna reža	Kernspalte	0,8	0,6	/	0,4
		CC-09	Kot jedra	Winkel der Kernfase	45°	45°	/	/
		CC-11	Debelina jedra	Kerndicke	3,2	/	/	/
Noga [Fuß]	DA-01	Višina noge	Fußlänge	167,0	167,0	167,0	166,0	
	DA-02	Nožna odprtina	Fußloch	4,4	3,2	2,8	2,3	
	Vse mere so v mm, kot jedra je v °. "X" = Piščal nima merjene veličine, "/" = Meritev z obstoječimi metodami ni izvedljiva, "-" = Meritev ni izvedljiva zaradi nedostopa							"kovina"

*Vse mere piščali v repetaciji so enake meram piščali oktavo nižje.

Vrsta IV 1'

C-f³ odprta kovinska cilindrična piščal [SnPb]

C-f³ uglaševalni izrez

C-f³ raven izrez

C-f³ stranske brade ni

Pri g¹ repetira v 2' in pri g² repetira v 4'.

Manual		I						
Register		Mixtur III - IV 2' - vrsta IV 1'						
Število piščali		54						
				C	c'	c ¹	fis ¹	
Telo [Körper]		BA-01	Dolžina telesa	Körperlänge	311,0	152,0	75,0	52,0
		BA-07	Debelina stene telesa	Körperwandstärke	0,6	0,55	0,4	0,4
		BA-06	Premier telesa	Körperdurchmesser	30,0	18,1	11,0	9,0
	Uglaševalni izrez [Expression]	BB-01	Višina obroča	Ringhöhe	25,4	14,7	8,2	6,1
		BB-03	Širina uglaševalnega izreza	Expressionsbreite	10,6	6,1	3,9	2,3
Usta [Labium]	Izrez [Aufschnitt]	CB-07	Višina izreza na sredini	Aufschnitthöhe in der Mitte	5,9	3,3	2,0	1,6
		CB-08	Višina izreza ob robu	Aufschnitthöhe an der Seite	X	X	X	X
		CB-09	Širina ustnice	Labienbreite	18,8	12,3	7,6	5,1
	Jedro [Kern]	CC-07	Jedrna reža	Kernspalte	0,5	0,45	/	/
		CC-09	Kot jedra	Winkel der Kernfase	45°	/	/	/
		CC-11	Debelina jedra	Kerndicke	2,3	/	/	/
Noga [Fuß]	DA-01	Višina noge	Fußlänge	167,0	168,0	167,0	165,0	
	DA-02	Nožna odprtina	Fußloch	4,3	3,0	2,0	1,5	
	Vse mere so v mm, kot jedra je v °. "X" = Piščal nima merjene veličine, "/" = Meritev z obstoječimi metodami ni izvedljiva, "-" = Meritev ni izvedljiva zaradi nedostopa							"kovina"

*Vse mere piščali v repetaciji so enake meram piščali oktavo nižje.

10 – Principalbass 16'

C - d⁰ odprta lesena piščal

C - d⁰ uglaševalna plošča

C - d⁰ raven izrez

C - d⁰ stranske brade ni

C - d⁰ slinček za izgovorjavo

Pedal		Principalbass 16'		C	FIS	c'	fis'	c'	d'	
Register		Principalbass 16'								
Število piščali		27								
Telo [Körper]	BA-01	Dolžina telesa	Körperlänge	4274,0 + 575,0	3339,0	2375,0	1706,0	2212,0	1080,0	
	BA-02	Širina telesa	Körperbreite	240,0	190,0	152,0	108,0	83,7	75,3	
	BA-03	Globina telesa	Körpertiefe	298,0	230,0	182,0	130,0	104,0	97,0	
	BA-04	Debelina bočne stene	Wandstärke des Seitenbrettes	28,0	24,0	22,0	12,0	10,6	10,3	
	BA-05	Debelina hrbtne stene	Wandstärke des Rückbrettes	28,0	24,0	22,0	12,0	10,6	10,3	
Usta [Labium]	Izrez [Aufschnitt]	CB-07	Višina izreza na sredini	Aufschnitthöhe in der Mitte	60,0	47,0	36,0	28,0	24,1	20,8
		CB-08	Višina izreza ob robu	Aufschnitthöhe an der Seite	X	X	X	X	X	X
		CB-09	Širina izreza	Labienbreite	180,0	137,0	103,0	78,0	56,9	53,0
	Jedro [Kern]	CC-07	Jedrna reža	Kernspalte	2,0	1,5	1,2	1,8	1,0	0,9
	CC-11	Debelina (višina) jedra	Kerndicke	95,0	94,0	92,0	113,0	93,0	88,2	
Noga [Fuß]	DA-01	Višina noge	Fußlänge	75,0	69,0	60,0	450,0	450,0	450,0	
	DA-02	Nožna odprtina	Fußloch	28,6	24,7	20,0	14,8	15,0	13,0	
Vse mere so v mm, kot jedra je v °. "X" = Piščal nima merjene veličine, " / " = Meritev z obstoječimi metodami ni izvedljiva, "-" = Meritev ni izvedljiva zaradi nedostopa										
= "les"										

11 – Subbass 16'

C - d⁰ krita lesena piščal

C - d⁰ uglaševalni čep

C - d⁰ raven izrez

C - d⁰ stranske brade ni

Nekatere piščali so na vrhu ojačene z tkanino.

Pedal		Subbass 16'		C	FIS	c'	fis'	c'	d'	
Register		Subbass 16'								
Število piščali		27								
Telo [Körper]	BA-01	Dolžina telesa	Körperlänge	2572,0	1862,0	1365,0	990,0	741,0	672,0	
	BA-02	Širina telesa	Körperbreite	185,0	122,0	112,0	91,6	71,0	68,5	
	BA-03	Globina telesa	Körpertiefe	220,0	147,0	137,0	107,0	89,0	85,0	
	BA-04	Debelina bočne stene	Wandstärke des Seitenbrettes	23,0	12,1	14,0	13,0	10,0	9,0	
	BA-05	Debelina hrbtne stene	Wandstärke des Rückbrettes	23,0	12,1	14,0	13,0	10,0	9,0	
Usta [Labium]	Izrez [Aufschnitt]	CB-07	Višina izreza na sredini	Aufschnitthöhe in der Mitte	78,0	43,0	44,0	33,4	-	20,0
		CB-08	Višina izreza ob robu	Aufschnitthöhe an der Seite	68,0	38,0	34,0	28,2	-	X
		CB-09	Širina izreza	Labienbreite	134,0	95,0	82,0	64,0	51,0	46,9
	Jedro [Kern]	CC-07	Jedrna reža	Kernspalte	1,6	1,2	0,8	0,8	0,5	0,6
	CC-11	Debelina (višina) jedra	Kerndicke	90,0	125,0	112,0	98,0	82,0	80,0	
Noga [Fuß]	DA-01	Višina noge	Fußlänge	77,0	32,0	28,7	25,0	27,3	28,0	
	DA-02	Nožna odprtina	Fußloch	28,6	16,5	17,0	25,0	27,3	28,0	
Vse mere so v mm, kot jedra je v °. "X" = Piščal nima merjene veličine, " / " = Meritev z obstoječimi metodami ni izvedljiva, "-" = Meritev ni izvedljiva zaradi nedostopa										
= "les"										

12 – Octavbass 8'

C - d⁰ odprta lesena piščal

C - d⁰ uglaševalna plošča

C - d⁰ raven izrez

C - d⁰ stranske brade ni

C - d⁰ slinček za izgovorjavo

Pedal										
Register				Octavbass 8'						
Število piščali				27						
				C	FIS	c ¹	fis ¹	c ¹	d ¹	
Telo [Körper]	BA-01	Dolžina telesa	Körperlänge	2310,0	1697,0	1220,0	862,0	620,0	550,0	
	BA-02	Širina telesa	Körperbreite	146,0	113,7	83,0	66,4	52,0	49,0	
	BA-03	Globina telesa	Körpertiefe	180,0	136,4	103,0	84,6	66,0	63,0	
	BA-04	Debelina bočne stene	Wandstärke des Seitenbrettes	22,0	13,8	10,0	9,7	9,0	9,0	
	BA-05	Debelina hrbtno stene	Wandstärke des Rückbrettes	22,0	13,8	10,0	9,7	9,0	9,0	
Usta [Labium]	Izrez [Aufschnitt]	CB-07	Višina izreza na sredini	Aufschnitthöhe in der Mitte	35,0	28,8	18,0	18,9	14,6	14,2
		CB-08	Višina izreza ob robu	Aufschnitthöhe an der Seite	X	X	X	X	X	X
		CB-09	Širina izreza	Labienbreite	104,0	76,4	58,0	43,1	30,0	27,0
	Jedro [Kern]	CC-07	Jedrna reža	Kernspalte	1,7	1,7	1,4	0,7	0,5	0,6
		CC-11	Debelina jedra	Kerndicke	90,0	108,0	90,0	78,0	65,0	65,0
Noga [Fuß]	DA-01	Višina noge	Fußlänge	67,0	28,0	28,0	27,0	26,9	26,0	
	DA-02	Nožna odprtina	Fußloch	22,1	15,3	13,1	10,3	8,9	8,6	
Vse mere so v mm, kot jedra je v". "X" = Piščal nima merjene veličine, "/" = Meritev z obstoječimi metodami ni izvedljiva, "-" = Meritev ni izvedljiva zaradi nedostopa										

OSKRBA Z ZRAKOM

Glavni meh

Orgle so se izvorno napajale z dvema izmeničnima klinastima polnilnima mehovoma, dimenzij 715 mm x 1625 mm ($\Delta h = 290$ mm), nameščenima pod glavnim dvogubnim mehom, kasneje so dodali električni ventilator z motorjem (pod glavnim mehovjem). Elektro motor Aug. Laukhuff. Weikersheim, s. n. 15293, 0,45HP, 8 m³/min, 120mm WS, je preko zapornega ventila in regulacijske lopute napajal glavni dvogubni meh dimenzij 1615 mm x 1731 mm ($\Delta h = 335$ mm).

Motor in glavni meh se nahajata v C - omari. Iz glavnega meha sta se preko lesenega kondukta preseka 220 mm x 130 mm (debelina materiala: 20 mm) napaja izravnalni meh v Cis omari dimenzij 1622 mm x 720 mm ($\Delta h = 280$ mm).

Sapnici registra Principalbass 16' se napajata z zrakom po kanalu dimenzij 173 mm x 180 mm (debelina materiala: 20 mm) iz mehov pod njimi.

Sapnici ostalih registrov se napajajo z zrakom po kanalu dimenzij 205 mm x 125 mm (debelina materiala: 20 mm) iz mehov pod njimi.